

Podélný profil Jihlava - Velké Meziříčí Kolej č. 2V

Parametry zakružovacího oblouku

Sklonové poměry $\frac{\text{dělna(m)}}{\text{sklon(‰)}}$

Křižení
(tunely, mosty, nadjezdy)
Niveleta

Stanice, zastávky, výhybny, odbočky
Délka - stanice, zhlaví, nástupiště

Výškové kóty nivelety (m)

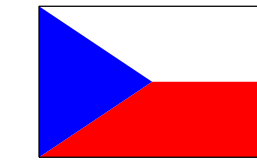
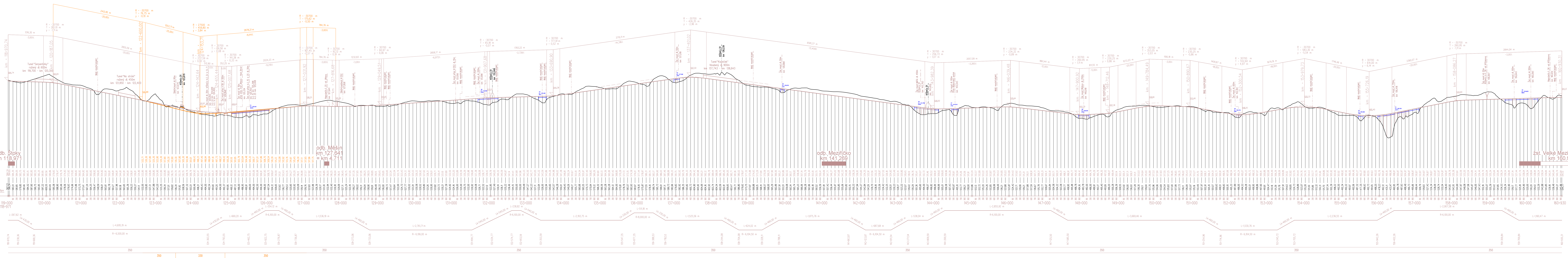
Výškové kóty terénu (m)

Srovnávací rovina
Staničení (km)

Směrové poměry

Stanovení směrových poměrů, rychlosti (km)

Rychlost - V (km/h)







VÝŠKOVÝ SYSTÉM B_pv SOUŘADNICOVÝ SYSTÉM S-JTSK

<i>Číslo zmeny:</i>	<i>Obsah zmeny:</i>	<i>Datum</i>
01	-	
02	-	
03	-	

Investor:  <small>Společnost s omezenou odpovědností</small>	Objednatel:  <small>Společnost s omezenou odpovědností</small>
SZDC, s.o. Dlázděná 1003/7 110 00 Praha 1	SZDC, s.o. Dlázděná 1003/7 110 00 Praha 1

<p>Generální projektant:</p>  <p>SUDOP PRAHA</p>	<p>SUDOP PRAHA a.s. Olšanská 1a, 130 80 Praha 3 tel.: +420 267 094 111 fax: +420 224 230 316 e-mail: praha@sudop.cz</p>	<p>Hlavní inženýr projektu: ING. MARTIN VACHTL</p> <p>Garant profese: -</p>
--	---	--

Středisko: 205 - KONCEPCE DOPRAVY			
Vedoucí střediska:  ING. PAVEL TIKMAN	Odpovědný projektant SO, IO, PS:  ING. MARTIN VACHTL	Vypracoval:  ING. JAROMÍR TVRDIK	Kontroloval:  ING. PAVEL TIKMAN

Název akce:	Číslo smlouvy:
VRT Benešov - Brno	13 16
Část:	Projektový stupeň:
Výkresová část	Datum:
Název přílohy:	11
Podélný profil - varianta N15,	Číslo části:
úsek Jihlava - Velké Meziříčí, hlavní trasa	Měřítko:
	1:25 000/2 500
	Číslo přílohy:
	Počet listů:
	10